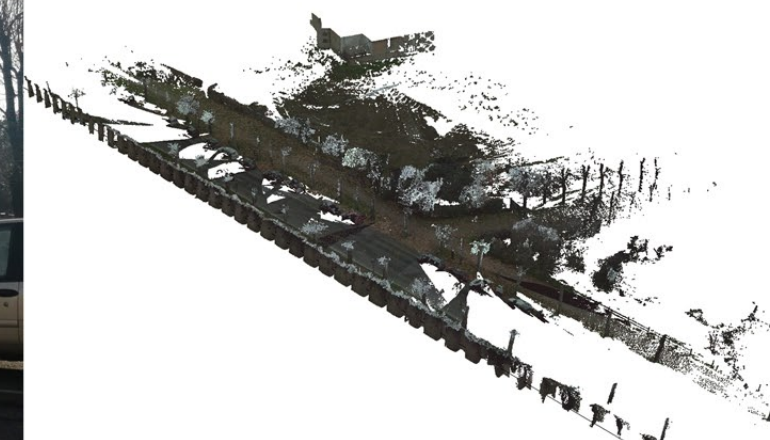
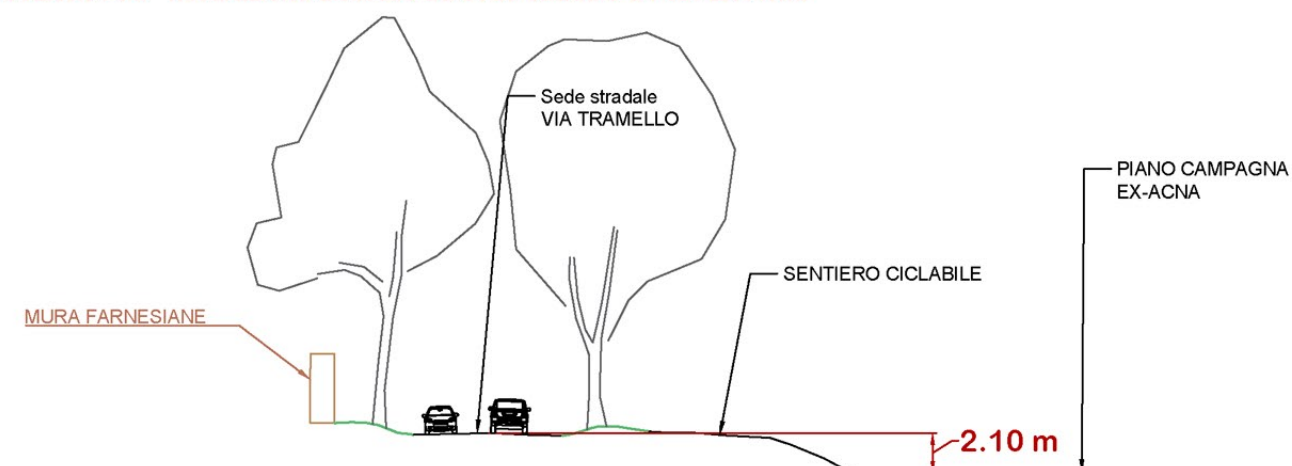


Sezione AA: misurazione dislivello tra sede stradale e P.C. Ex-Acna



=====	Tavola:	
RIQUALIFICAZIONE	Tav2. PROPOSTA SPOSTAMENTO DELL'ACCESSO	
AREA EX-ACNA	AUTO AL PARCHEGGIO - MISURAZIONI	
=====		
Gruppo di lavoro	Scala:	Data:
cittadini e residenti		26/01/2026